

Von „leaving care“ zu „transition“. Risiken, Fallen und Chancen von jungen Erwachsenen im Übergang aus der Kinder- und Jugendhilfe

Patrick Frottier & Wolfgang Haydn

Klagenfurt, Oktober 2023

für



Arbeitskreis
NOAH



Anerkannte Einrichtung nach den Förder-
richtlinien des Fonds Soziales Wien,
gefördert aus Mitteln der Stadt Wien.



**Stadt
Wien**

Kinder- und
Jugendhilfe

www.oasegmbh.at www.oasis-socialis.at

Pro-to-ty-p

Substantiv, maskulin [der]

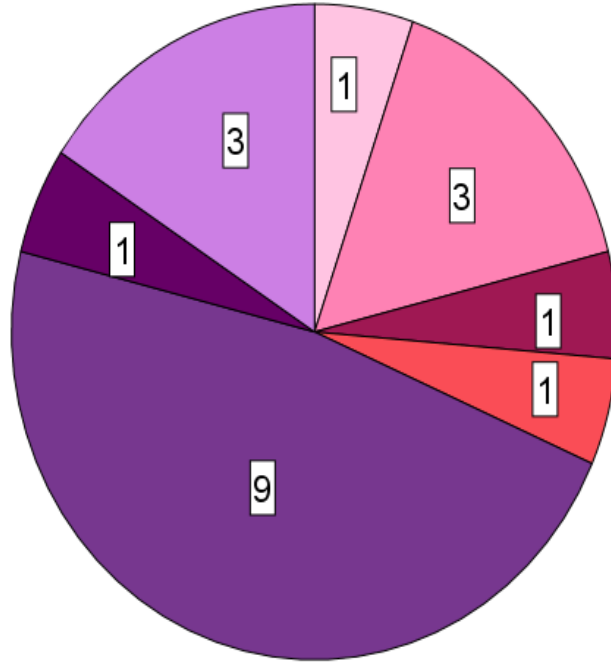
„Ein **Prototyp** (von altgriechisch πρωτότυπον *prōtótýpon*, deutsch ‚erste Bildung, Urbild, Original‘) stellt in der Technik ein für die jeweiligen Zwecke funktionsfähiges, oft aber auch vereinfachtes Versuchsmodell eines geplanten Produktes oder Bauteils dar. Es kann dabei nur rein äußerlich oder auch technisch dem Endprodukt entsprechen. Ein Prototyp dient oft als Vorbereitung einer Serienproduktion, kann aber auch als Einzelstück geplant sein, das nur ein bestimmtes Konzept illustrieren soll. Mit dem Prototyp wird einerseits die Tauglichkeit, andererseits die Akzeptanz geprüft. Entsprechend ist der Prototyp auch ein wesentlicher Entwicklungsschritt im Rahmen des Designs und wird nicht nur in technischen Zusammenhängen genutzt“.

Wikipedia Oktober 2023



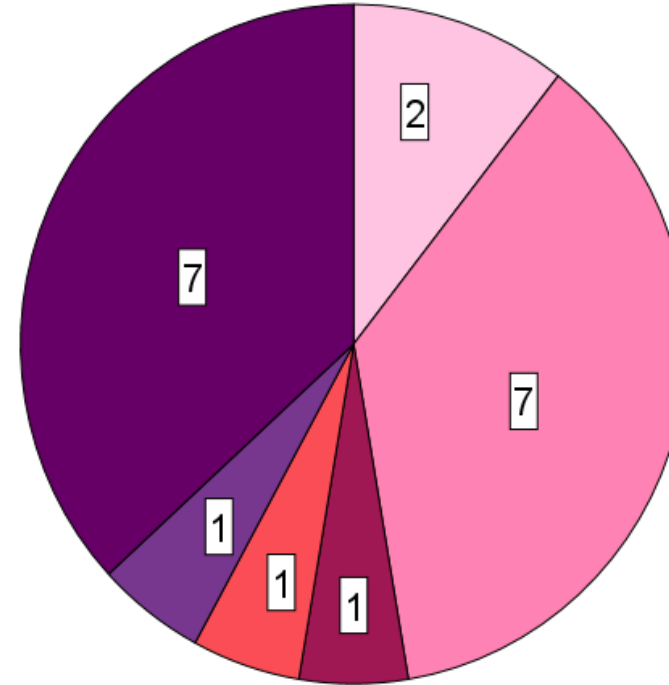
Diagnosen nach ICD-10; Stichtag 31.12.2022

Langzeitdiagnosen 1 Kategorien



- F00-F09 Organische, einschließlich symptomatischer psychischer Störungen
- F20-F29 Schizophrenie, schizotype und wahnhafte Störungen
- F30-F39 Affektive Störungen
- F40-F48 Neurotische, Belastungs- und somatoforme Störungen
- F60-F69 Persönlichkeits- und Verhaltensstörungen
- F80-F89 Entwicklungsstörungen
- F90-F98 Verhaltens- und emotionale Störungen mit Beginn in der Kindheit und Jugend
- andere Diagnosen

Langzeitdiagnosen 2 Kategorien



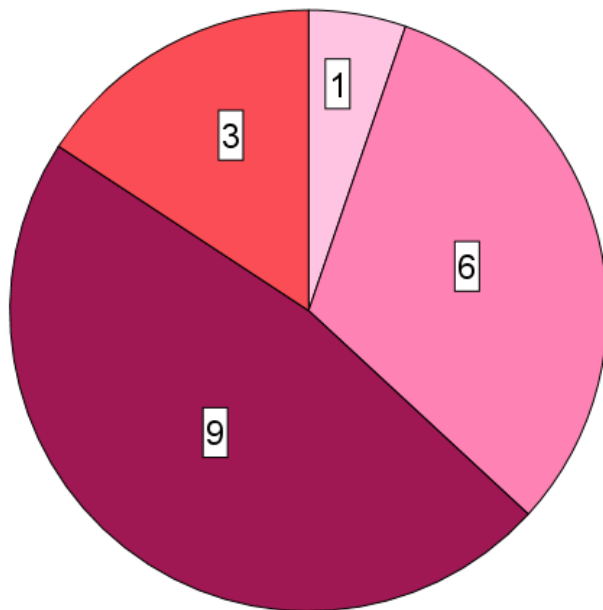
- F30-F39 Affektive Störungen
- F40-F48 Neurotische, Belastungs- und somatoforme Störungen
- F70-F79 Intelligenzstörung
- F90-F98 Verhaltens- und emotionale Störungen mit Beginn in der Kindheit und Jugend
- andere Diagnosen
- keine 2. Längsschnittdiagnose



Chancengleichheitsgesetz
Wien



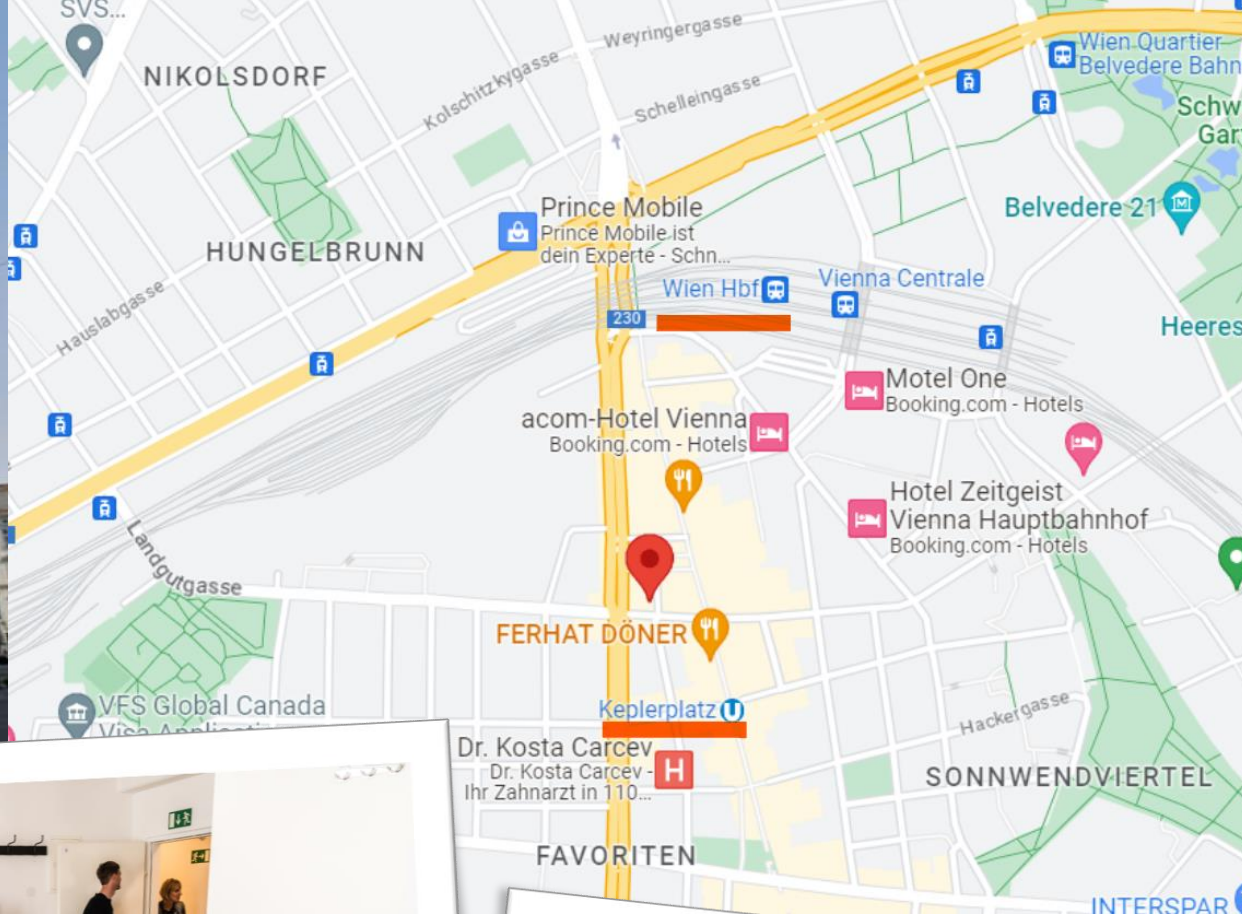
Wr. Kinder- und
Jugendhilfegesetz



Leistungsstufe aktuell


- 5. LS
- 6. LS
- 7. LS
- 8. LS

AG F&Q 2023







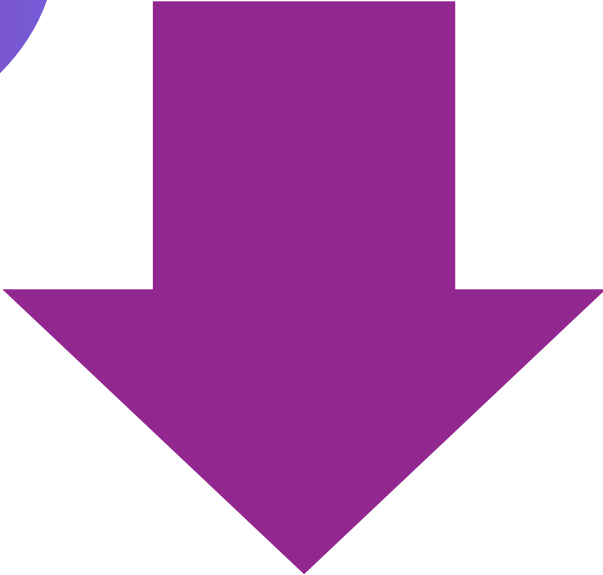


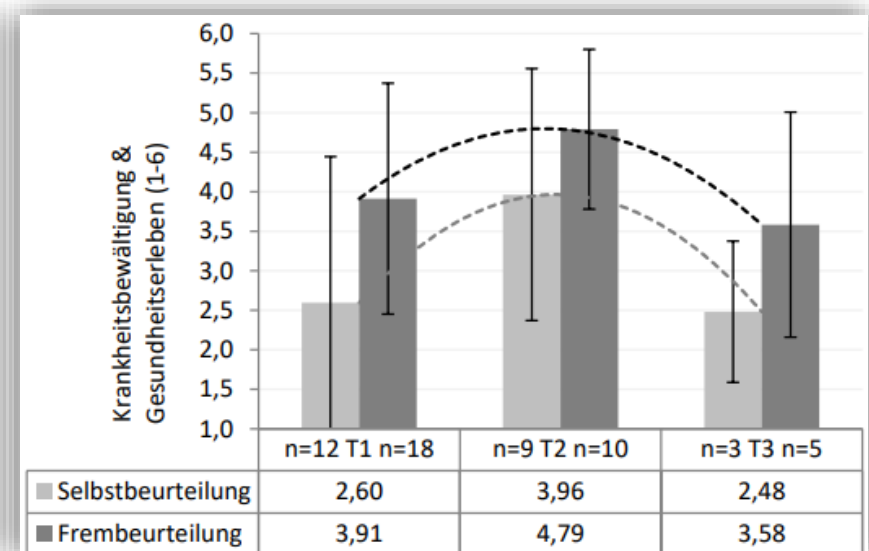
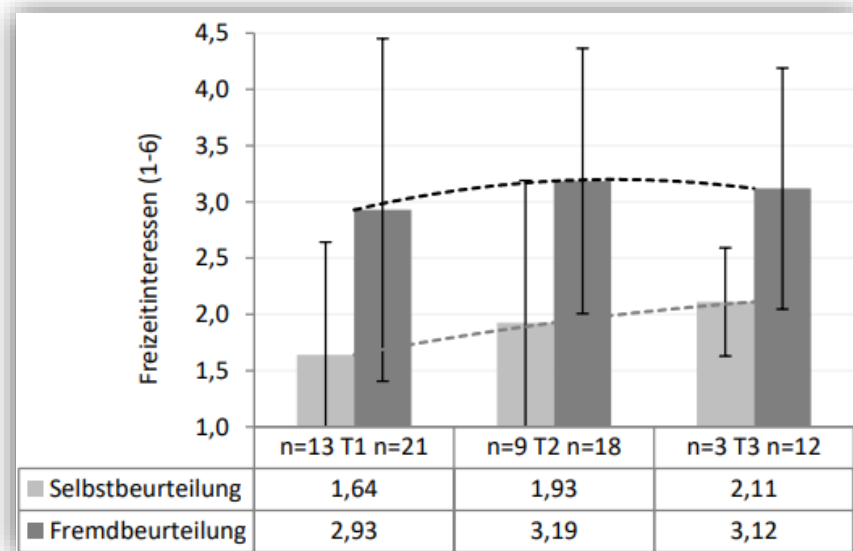
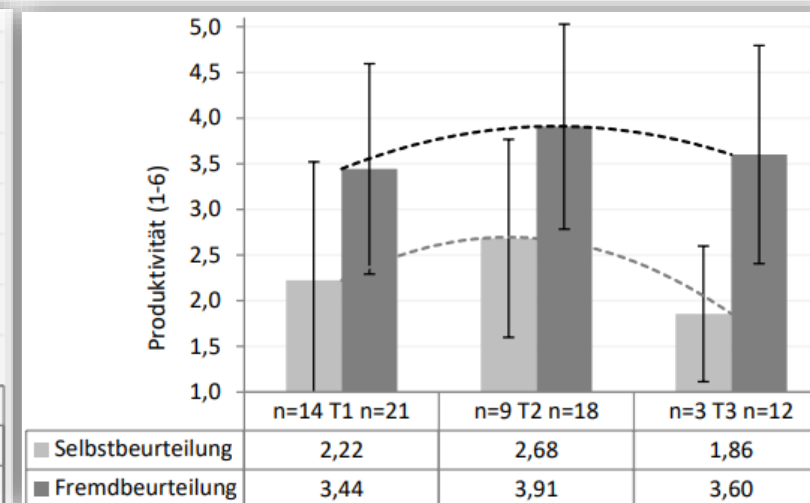
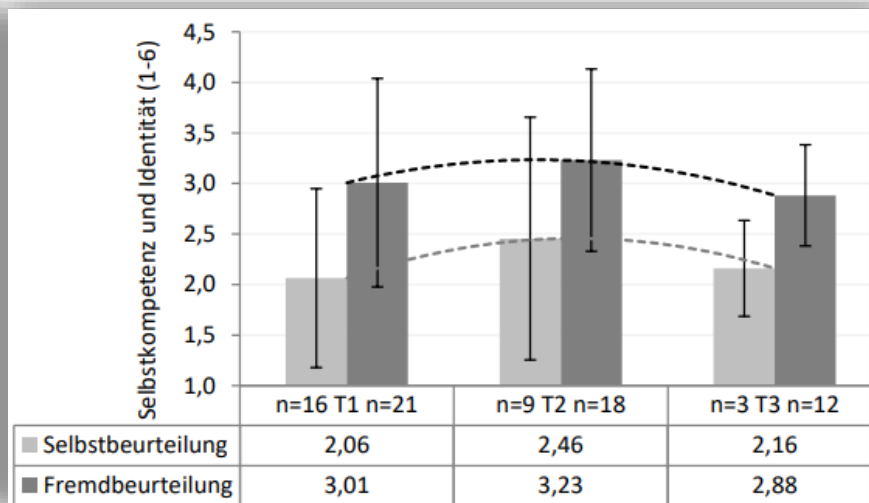
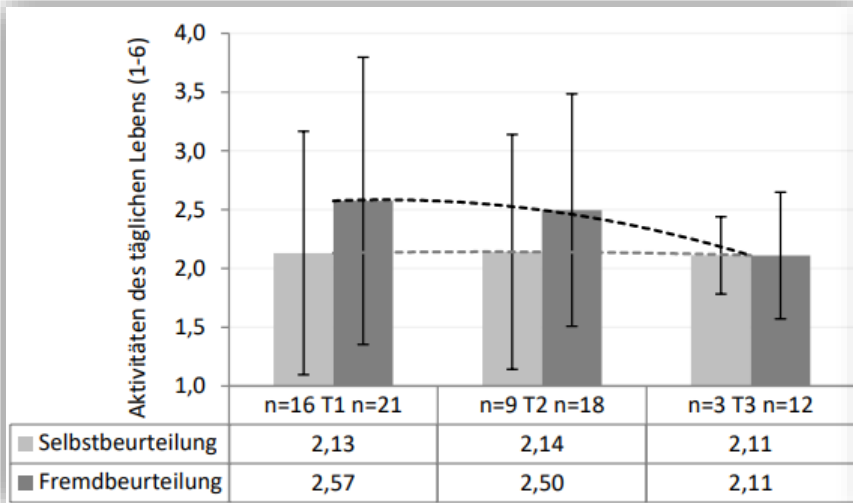
7% von den Eltern
11% Krisenzentren
41% Sozialpädagogische WG
15% Sozialtherapeutische WG
26% Sozialpsychiatrische WG



Mittelwert
Aufenthaltsdauer
30,25 Monate

25% Ohne Betreuung
68,8% Teilbetreutes Wohnen
6,2% Vollbetreutes Wohnen





Stichprobe: Sämtliche 21 Jugendliche und junge Erwachsene im Alter zwischen 16 und 21 Jahre, die im Erhebungszeitraum in der Wohneinrichtung TRANSITION betreut wurden – „anfallende Stichprobe im Rahmen einer Vollerhebung“, davon 52,4% weiblich, 38,1% männlich und 9,5% divers

Datenmaterial: Analyse von Sekundärdaten aus dem vierjährigen Erhebungszeitraum von Anfang April 2018 bis Ende Mai 2022

➤ Selbst- und Fremdeinschätzungen: Standardisierter Fragebogen mit 66 Items, max. 3 Messzeitpunkte

	6 Mo	12 Mo	18 Mo
n (vollständige Protokolle)	16	14	11
Prüfgröße z	-0.816	-0.459	-1.958
p-Wert (einseitig)	.224	.348	.029*
Effekt r	.14	.09	.42

* $p \leq .05$

Tabelle 9 Fallzahl (n) und Signifikanzbeurteilung mit Effekt zur Abnahme der aggressiven Tendenzen zu drei Zeitpunkten nach Betreuungsbeginn in Monaten

- Tägl. Aufzeichnungen → Monatl. Aggressionsquotienten
- Durchschnittlich 22.8 ± 11.6 , (Md 20, min 4 - max 46) Monate
- Signifikante Reduktion der Aggression nach 18 Monaten mit moderatem Effekt r

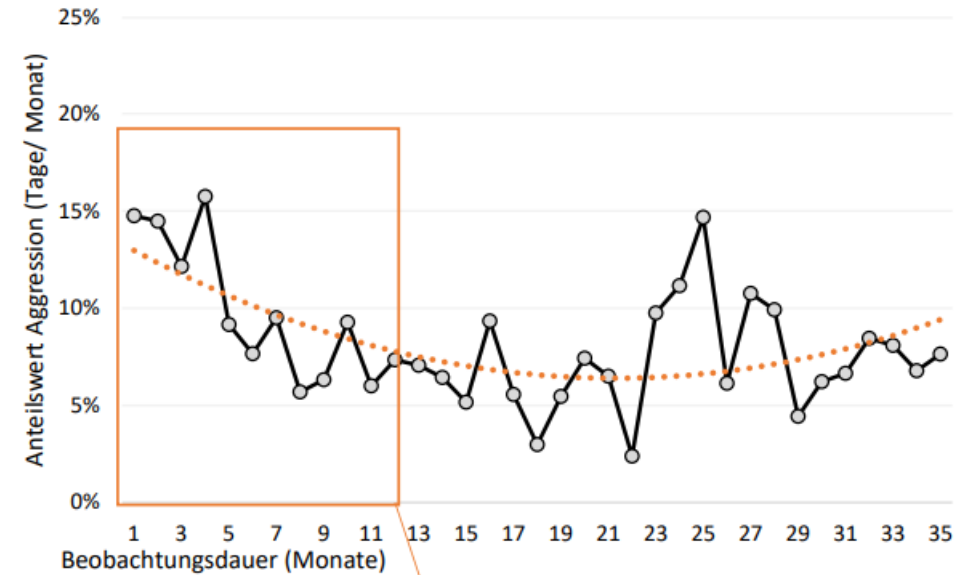


Abbildung 15. Zeitverlauf des Ausmaßes der Aggression anhand des Quotienten mit polynomialer Trendlinie

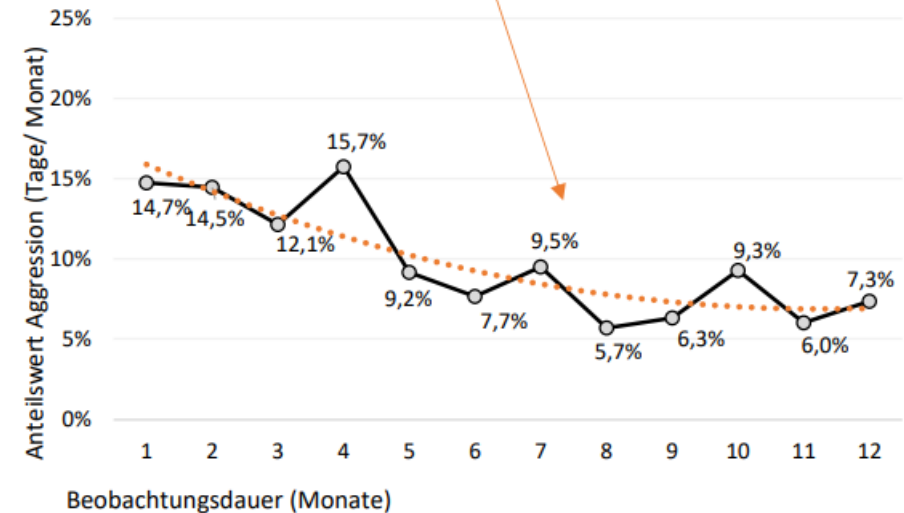
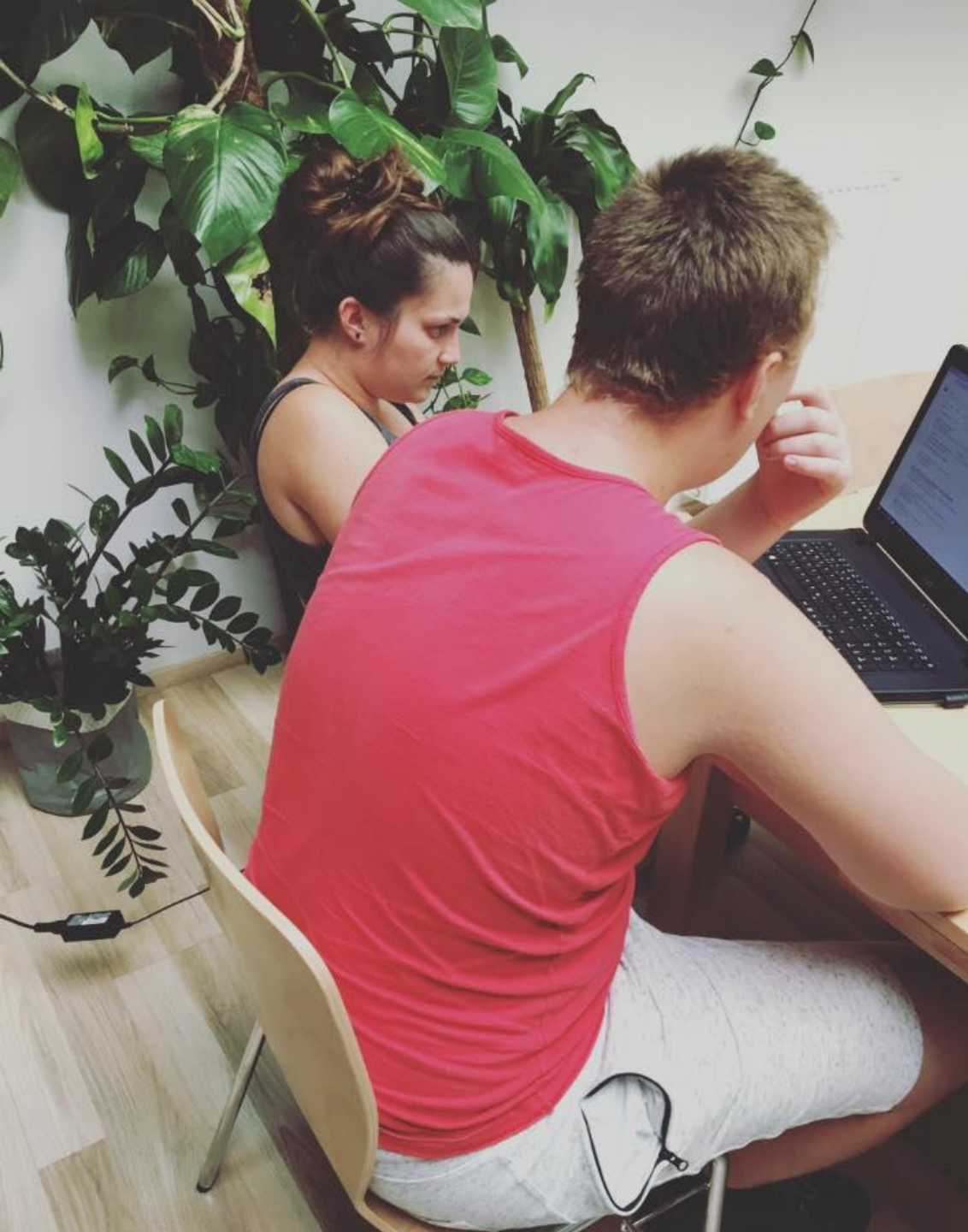


Abbildung 16. Ausmaß der Aggression anhand des Quotienten mit polynomialer Trendlinie im Verlauf der ersten 12 Monate



Ein wirkungsvolles Angebot braucht

- einen guten Personalschlüssel
- multiprofessionelles Arbeiten auf Augenhöhe
- ausreichend Ressourcen für Austausch, Supervision, Organisationsentwicklung & Fortbildungen
- planvolles Vorgehen
- radikal individuelle Ansätze
- Haltung

Vielen Dank für Ihre Aufmerksamkeit!



Online:

www.oasis-socialis.at

www.facebook.com/oasissocialis

