

Multiperspektivische Prozesssteuerung mit Grenzgänger*innen

@high risk – Veränderung mutig steuern!

Vom multiprofessionellen Dialog zur
multiperspektivischen Prozesssteuerung

A word cloud of terms related to mental health and social work. The words are arranged in a roughly rectangular shape and vary in size and color. The colors include shades of blue, orange, and white. The words are: Psychatrie, Gewalt, Grenzgänger, Therapie, Trauma, Suchthilfe, Delinquenz, Systemsprenger, Hilfe, Unsicherheit, Pädagogik, Psychologie, Einrichtungen, Haft, Ätiologie, Dissozial, Familie, and Bildung.

Psychatrie
Gewalt
Grenzgänger
Therapie
Trauma
Suchthilfe
Delinquenz
Systemsprenger
Hilfe
Unsicherheit
Pädagogik
Psychologie
Einrichtungen
Haft
Ätiologie
Dissozial
Familie
Bildung

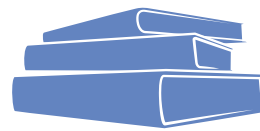
Factor Workshops



**Kinder- und
Jugendpsychiatrie**



Justiz



Schule



Polizei



Drogen



**Peergroup
Radikalisierung**

Irritation

Veränderung

Schnittstellen Bedarf mit/von anderen

„Pädagogisches Problem“
Zusatz: pädagogisches Problem ja/nein?

- Vernetzung
- Ehrlichkeit

auf Augenhöhe kommunizieren
▶ Vernetzung mit Polizei und Justiz
Ressourcen zur Verfügung stellen, Vertrauen in Arbeit
▶ MA11

Kein Platz

- Aufstockung der Plätze (Gefahr Hospitalisierung)
- Mehr stationäre + PSD Angebote (z.B.: KFJ, Krankenhaus Nord)

Finanzierung
Politik

Abklärung wo anders

- Ausdehnung offen + geschlossen, !alles vor Ort!
- Mehr stationäres Angebot
- Transitionsangebot

Vernetzung

Lange Aufenthaltsdauer von Jugendlichen

- Hospitalisierung soll vermieden werden, es kommt darauf an
- Langzeithospitalisierung
▶ finden draußen nix + wollen wieder zurück
- Gemeinsame Basis
▶ Jugendliche sollen nicht in Spitälern groß werden = positiv

Einladung Symposion

Unwissenheit über Aufgaben, Situation

- Vernetzung z.B.: Helferkonferenz Case Management

Art des Umgangs (Machtposition)

- Bemüht(er) Umgang bei der Kommunikation

„Freiwilligkeit“ im Zwangskontext oft nicht vorhanden

- Gegen den Willen zu arbeiten ist schwer
▶ kreative Lösung

Unwissenheit des Arztes zur Medikation

- Empfehlung: Arztwechsel
- Kritische Stimmen der Ärzte zur Psychopharmakotherapie



Als gesetzlicher Vertreter im Gericht Platz haben, Gehör verschaffen, Kommunikation vor und bei Verhandlung?
Wer wird als gesetzlicher Vertreter anerkannt?

- Bei Pflege & Erziehung haben BetreuerInnen das Recht bei Verhandlung zu sein. (vordere Reihen), BetreuerIn sollte sich rechtlich zu Wort melden dürfen.
 - ▶ keine Veränderung, ist so, soll auf Seite der Betreuer aktiver gemacht und eingefordert werden

Informationen werden vom Jugendamt, nicht von der WG ans Gericht übermittelt. Wie kann Kontakt aufgenommen werden, welches Gewicht haben Berichte/Aussagen der WG, PSD?

- mit Jugendgerichtshilfe Kontakt aufnehmen
 - ▶ Infoaustausch, Infoweiterleitung

mit Berichten an Jugendgerichtshilfe wenden
▶ um Weiterleitung an Gericht / Richter bitten

Weisungen – Wie kommt es dazu?
Wie sinnvoll sind manche?

- Einzelprojekte bzw. Individualpädagogische und Erlebnispädagogische Auszeiten können als Weisung beantragt werden (sind Ausnahmen, Frage der Finanzierung)
- Abänderung von Weisungen in Zusammenarbeit mit Bewährungshilfe sind möglich!

Justizministerium Hr. Engel ist für Finanzierung zuständig

Bewährungshilfe kontaktieren und besprechen

Besuchsrecht im Gefängnis verweigert?

- solange Klient im Ermittlungsverfahren steht, an Staatsanwalt wenden Hauptverhandlungsrichter im Hauptverfahren kontaktieren

Kontakt mit Staatsanwaltschaft aufnehmen oder Hauptverhandlungsrichter

Kommunikation mit Richtern?

- Probleme in der Kommunikation im Hauptverhandlungsverfahren mit Richtern
 - ▶ Kontakt Mag. Hautz stellt sich zur Verfügung

Aufeinandertreffen von Opfer und Täter vor dem Gerichtssaal

- Kontakt mit RichterIn suchen, um zeitlich Zeugen zu verschieben (nicht immer möglich)

Pflichtverteidiger wer/wie Verantwortung?

- Wenn Strafverteidigung nach mehreren Wochen U-Haft noch keinen Kontakt aufgenommen hat
 - ▶ Kontakt mit RichterIn suchen

Richter kontaktieren



Platzmangel „viel Bedarf, wenig Angebot“	Individuelle Lösungen schaffen	
Stigmatisierung der KD & Jugendliche aus Sonderbeschulung	• Auflösung von Bewertungssystemen	
„Standing“ der LehrerInnen (negatives Bild)	• mehr / veränderte Ausbildung für LehrerInnen • Positives Bild von Schule auch von Bezugssystemen vermitteln • (Aufklärung) Veränderung im System Schule • Hospitation in verschiedenen Systemen	
Einschneidende Erlebnisse	• Normalisierungsprinzip, Interdisziplinäre Vernetzung • „Dranbleiben“ ambulante Klassen • Mut zum „Graubereich“	
Suspendierung, Überforderung (Schule & WG), Beziehungsabbruch	• Vorzeitige Lösungsfindung • Bezugspersonen mit einbinden • Angepasste Methoden auch in Förderklassen • Individuelle Lösungen schaffen	
Unflexibilität	• Mobile Schulbegleitung (auf Augenhöhe) • Verständnis, Austausch, Absprachen zwischen Schule & WG gemeinsam planen • Unterrichtszeiten, Unterrichtsangebot anpassen an Kinder & Jugendliche • Neue Konzepte für Schulverweigerung	Vernetzung
Unklarheiten, Zusammenarbeit Schule & WG	• Bessere Vorbereitung / Ausbildung für LehrerInnen! • Weitere Anlaufstellen • LehrerInnen in WG einladen • Professionen untereinander besser „kennenlernen“	Bessere Vorbereitung und Ausbildung für Lehrerinnen
Überforderung Lehrerschaft	• Interdisziplinäre Zusammenarbeit • Kommunikation / Austausch zwischen höheren Instanzen ▶ Helferkonferenz • Aufklärungsarbeit • Zusätzliche Unterstützung für Schulen, weil Schule ist ein Auffangnetz • Druck rausnehmen, Beziehungsarbeit leisten	
Machtkampf – Konkurrenz?	• Austausch Partizipation einander kennenlernen • Vernetzung • „SQuM“ Schulqualitätsmanagement • LehrerInnen in WG einladen • Professionen untereinander besser „kennenlernen“	
Datenschutz	• Datenschutz	
Grenzen des Systems	• Beziehung nutzen • Flexible Angebote • Alternativangebote in Regelschulen DAS's, Sozialpädagogik • Jugendcoaching	
Kein Unterricht für chronisch Kranke Kinder		

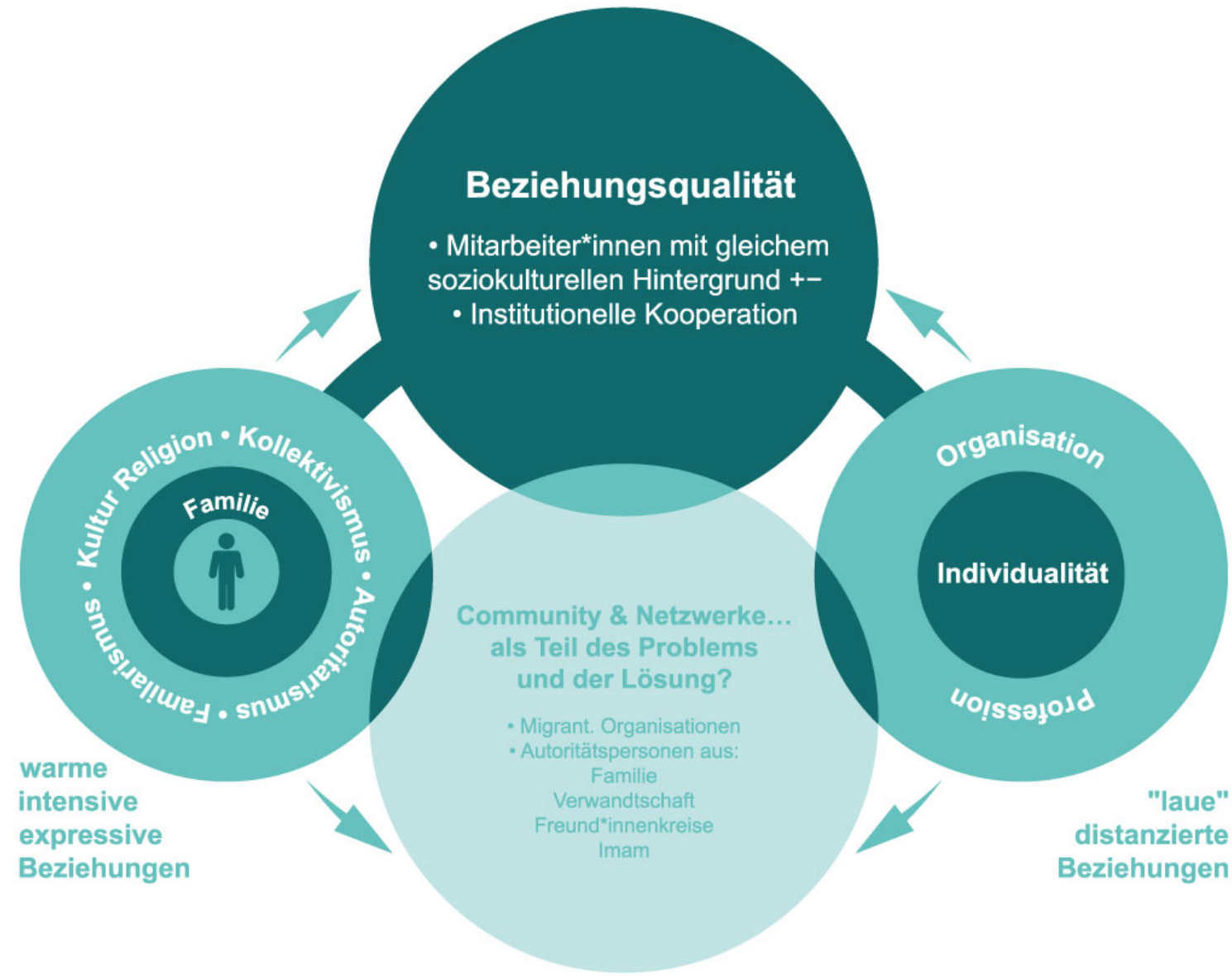


Freunde von Klienten vor Wohnungstür - eventuell Eskalation Was tun?	<ul style="list-style-type: none"> • Polizeianruf möglich bei <ul style="list-style-type: none"> ◦ Eskalation ◦ wenn Jugendliche das Stiegenhaus trotz „weschicken“ nicht verlassen 	
Abgängigkeit	<ul style="list-style-type: none"> • Viel Arbeit-Doku ► Polizeitaxi 	
Ausbildung von Polizisten ► speziell für Jugendliche?	<ul style="list-style-type: none"> • Grundausbildung Nein, weiterführende Ausbildung freiwillig möglich 	
Generelles Unverständnis der Berufsgruppen	<ul style="list-style-type: none"> • Respekt für die anderen Berufsgruppen • Wertschätzung für die andere Berufsgruppe • Vernetzung Sozialpädagogen - Team lernt Polizei Team kennen • Stadtpolizeikommando ist dafür zuständig oder „Gesü“ 	
Sicherheitspolizeiliche Problemstellung	<ul style="list-style-type: none"> • Fallkonferenz Psychiatrie / sozial pädagogische Einrichtung / Polizei 	Psychiatrie
Zusammenarbeit mit Schulen ► Brennpunktschule	<ul style="list-style-type: none"> • Prävention • Waffengesetz Info • Substanzen erkennen 	Schule
Aussagen / Vernehmungen	<ul style="list-style-type: none"> • Kontradiktorische Vernehmung nicht bei Polizei <ul style="list-style-type: none"> ► Landeskriminalamt (LKA) • Kontradiktorische Vernehmung nur vom Staatsanwalt 	Justiz
Erziehungsberechtigte informiert werden bei Ermittlungsverfahren?	<ul style="list-style-type: none"> • Sollten schon informiert werden 	
Amtsarzt	<ul style="list-style-type: none"> • Nur 2 Leute für Wien zuständig, Wartezeit lange trotz Akutfall • Keywords ziemlich „heftige“ Keywords ► schnellere Reaktion 	Psychiatrie
Vernehmung am Polizeirevier	<ul style="list-style-type: none"> • Bei unter 14-Jährigen dürfen Polizisten die Jugendlichen nicht mitnehmen 	
Jugendliche sollen WG verlassen & geht nicht Was tun?	<ul style="list-style-type: none"> • Wegweisung & Betretungsverbot bei Sachbeschädigung • Bei Fremdgefährdung (von anderen Klienten) 	MA11
Drohung akut sowohl als auch in Abwesenheit	<ul style="list-style-type: none"> • Wegweisung, Betretungsverbot 	
Kann man Klienten als SP aus dem Wohnraum aussperren?	<ul style="list-style-type: none"> • Keine Antwort oder Veränderung möglich – andere Netzwerke zuständig 	Vertretungsnetzwerk und Justiz
Anzeige	<ul style="list-style-type: none"> • SP's ► entscheiden ► Beziehungsarbeit wird berücksichtigt • Straftaten sind gerichtlich strafbare Handlungen 	
SP's werden angegriffen	<ul style="list-style-type: none"> • Notwehr muss in Relation zur Tat stehen 	
Nötigung, wenn ... dann ... Gewalt		



Verweigerung in Sachen Beratung	<ul style="list-style-type: none"> • Informationsaustausch – was passiert dort überhaupt? • Arbeit über Beziehung • Aufsuchende Arbeit - KONNEX „Beratung“ kommt zu DIR! • Therapiearbeit schaffen 	
Wie komme ich an Infos/Einrichtungen für „Softies“? bzw. Jüngere?	<ul style="list-style-type: none"> • Konnex „Beratung“ kommt zu DIR! 	
Wie Bewusstsein schaffen bei KlientInnen?	<ul style="list-style-type: none"> • Anreize schaffen z.B. Frühstück,..., Vernetzung, aufsuchende Arbeit, Infos geben!!! 	
Riskanter Konsum + Verweigerung, dealen	<ul style="list-style-type: none"> • Infos geben!!! 	
Jugendliche mit Weisung	<ul style="list-style-type: none"> • Keine Antwort oder Veränderung möglich – anders Netzwerk befragen 	<ul style="list-style-type: none"> • Vernetzung bei Weisungen mit Justiz und Polizei; Finanzierung durch Justiz – Ansprechperson?
Aufsuchende Arbeit durch Suchthilfe (SH)-Träger für Jugendliche	<ul style="list-style-type: none"> • Streetwork durch Suchthilfe-Einrichtung • Vorhandene Angebote/Einrichtungen ins Boot holen 	<ul style="list-style-type: none"> • Rechtlicher Rahmen für BetreuerInnen bei Harm Reduction – mit Polizei vernetzen
„BetreuerInnen kennen sich nicht aus!“	<ul style="list-style-type: none"> • Eigene Haltung ► Teamhaltung • Wie gebe ich Infos weiter? Authentizität! • Wann sage ich was wie was & wem? • KlientInnen sind die eigentlichen „Profis“ 	
Rechtliche Lage bei Risikokonsum / Verantwortung	<ul style="list-style-type: none"> • Haltung Geschäftsführung 	<ul style="list-style-type: none"> • Gesetzgebung, Haftung? ► Justiz
Infos an Schulen?	<ul style="list-style-type: none"> • LehrerInnenabhängige Workshops 	<ul style="list-style-type: none"> • Teil des Lehrplans? ► Schule
Fund von Substanzen und/oder Zubehör	<ul style="list-style-type: none"> • Polizei verständigen - Anzeige gegen Unbekannt? • Meldung beim Jugendamt • Wien: gesundheitsbezogene Maßnahme, Harntest • OÖ: 4 Augenprinzip, Substanz abnehmen, Wegsperrern, keine Polizei, wenn nicht dringend notwendig 	<ul style="list-style-type: none"> • Anzeige? Rechtlicher Rahmen bei Substanzvernichtung? „gut“ für Klientinnen? ► Polizei





Danke!

Diese Folien entstanden in Zusammenarbeit von
Expert*innen und Workshop Teilnehmer*innen, während der jeweiligen Workshops.